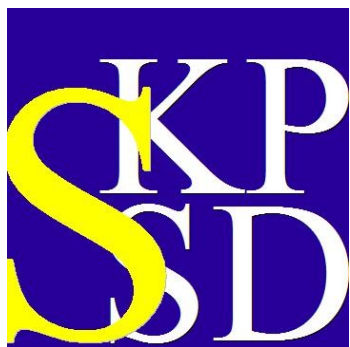


1. PREZENTACE ZE ZÁKLADŮ TEORIE HROMADNÉ DOPRAVY

Základní pojmy



Ondřej Kališ

<http://skpsd.wz.cz>

O KVALITĚ DOPRAVY

Kvalita dopravy má dvě složky:

- dopravní kulturu
- kulturu cestování



DOPRAVNÍ KULTURA

Množina faktorů, jež značně ovlivňují možnost a atraktivitu využívání dopravy. Stojí na:

- **přirozenosti** (respektování přirozených dopravních potřeb)
- **dostupnosti**
- **spolehlivosti**
- **stálosti** (nutné změny je vhodné dělat najednou, v co nejdelších rozestupech)
- **informacích**
- **přehlednosti** (pochopitelnosti pro cestujícího)
- **pohodlí** (do jisté míry patří jen do kultury cestování)

VHD by zároveň měla poskytovat co nejvyšší rychlost s ohledem na efektivitu a musí být cenově konkurenceschopná individuální dopravě. →

KULTURA CESTOVÁNÍ

Množina dalších jevů ovlivňujících kvalitu dopravy:

- pohodlí
- kvalita a stáří vozidel
- čistota vozidel
- ekologičnost
- a další



Dopravní kultura je z obou složek kvality dopravy důležitější, protože nebude-li na dostatečné úrovni, bude řada lidí **nucena** cestovat jiným způsobem než hromadnou dopravou, nebude si uvědomovat možnosti VHD nebo ji bude považovat za obtížně pochopitelnou či nespolehlivou.



Některé prvky mohou být zařazeny jak do dopravní kultury, tak do kultury cestování. Třeba taková kvalita vozidel není součástí dopravní kultury, dokud neovlivňuje spolehlivost.

Typickým prvkem na pomezí obou kategorií je **obsazenost** vozidel. Ta je do jisté míry součástí pohodlí, jež na první pohled patří do *kultury cestování*, avšak překročí-li jistou nesnadno určitelnou mez, dostává se do *dopravní kultury*, značně snižujíc atraktivitu VHD pro potenciální nové cestující. Navíc, pokud je obsazenost blízká maximální kapacitě dopravního prostředku, začíná ovlivňovat spolehlivost.



VÝTĚŽNOST
a
VYTÍŽENOST

Vytíženost je počet cestujících přepravovaných ve spoji.

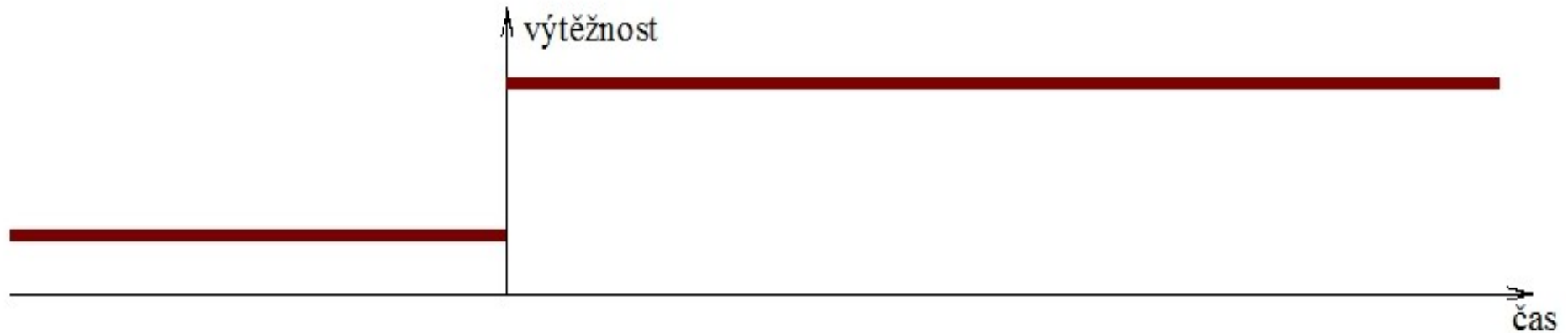
Výtěžnost je potenciál pro **vytíženost**.

Můžeme uvažovat výtěžnost spoje, linky, ale i zastávky, oblasti, relace.

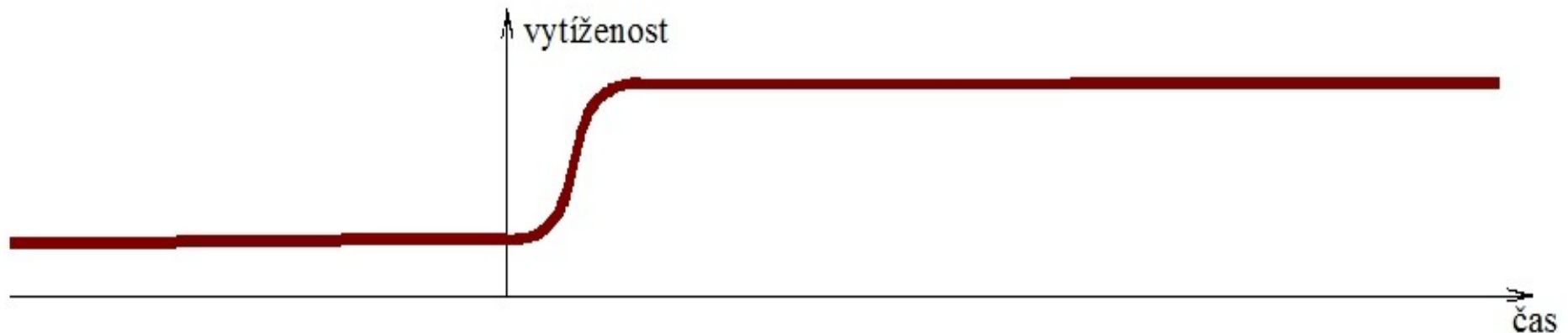
Výtěžnost spoje či linky většinou bývá vyšší než vytíženost.



Zatímco výtěžnost se mění vždy skokově:



Vytíženost na tuto změnu reaguje postupně
- přibližně takto:



Vytíženost přitom na začátku i na konci bývá o něco
nižší než výtěžnost. →

LINKA

×

SPOJ

Existují některé pojmy, které byste si určitě neměli plést, pokud nechcete rychle poukázat na své kaštanství.



Z nich nejdůležitější jsou *linka* a *spoj*.

Mezi nimi je totiž v praxi velmi zásadní rozdíl.

Ono je většinou velmi citelné, jestli vám domů jezdí jedna linka, nebo jeden spoj.



SPOJ

Spoj je spojení daných zastávek realizované v každý provozní den v daném čase.

Můžeme ho definovat množinami zastávek, časů odjezdů a příjezdů, provozních dnů a garantovaných parametrů vozidel.

Je to prostě ten sloupeček v jízdním řádu.



LINKA

Linka je **množina spojů** a případných nepoužívaných zastávek.



STANICE

×

ZASTÁVKA

Existují dva způsoby rozlišení stanic a zastávek:

Z obecného pohledu je stanice nějaká větší stavba, zjednodušeně tedy:

- autobus, tramvaj, trolejbus mají **zastávky**
- metro má **stanice**

V železniční dopravě je to ovšem složitější a stanice od zastávky se liší takto:

Žel. stanice je dopravnou, zatímco žel. zastávka dopravnou není. Dopravna slouží k řízení sledu vlaků. Takže zastávka od stanice se liší tím, že

- v **žel. stanici** se může měnit sled vlaků
- v **žel. zastávce** se nesmí měnit sled vlaků



V autobusové dopravě se navíc rozlišuje autobusové stanoviště a nádraží:

- **autobusové stanoviště** (aut. st.) je v podstatě každá autobusová zastávka, ale obvykle je tento termín používán pro zastávku s větším počtem stání, zpravidla v centru obce nebo v dopravním uzlu

- **autobusové nádraží** (aut. nádr.) na rozdíl od stanoviště musí mít hlavně výpravní budovu, v níž by mělo být zázemí pro řidiče i cestující

Kvůli tomuto rozdílu je dobré si uvědomit, že zkratka aut. st. znamená jediné „stanoviště“, protože slovo „stanice“ je synonymem k „nádraží“, což znamená něco poněkud jiného.



Tak a to je konec!

Radostnou cestu VHD
přeje SKPSD.